

***Analisi del PS Vision 2020
con il PCM***



Laboratorio sul Piano Strategico
con il Project Cycle Management

Trani, 04 marzo 2010



Analisi del PS Vision 2020 con il PCM



I parte - Programma attività d'aula

4 Gruppi di lavoro

1. Il format del Piano (struttura ed indice)
2. Il ciclo di vita (fasi di identificazione e progettazione)
3. Il processo di progettazione e gli attori
4. Il monitoraggio e la valutazione

Il gruppo

Il format del Piano (struttura ed indice)

Componenti: Antonio Balzano, Marco Barone, Cosimo Santoro, Francesco Divenuto, Mariangela Alicino, Arcangela Lusito, Gaetano Dell'Aquila, Luigi Stringari.

Il format del Piano (struttura ed indice)



Qualità	SI	NO	B	M	A	
						Note
INDICE	X					Non corrisponde al PCM
2. ANALISI DI CONTESTO						
2.1 Politica settoriale/di governo	6.1 - 6.2 6.3					Politica europea (4 pilastri)
2.2 Caratteristiche del settore	6.9					Sbilanciato sull'aspetto territoriale/urbanistico/ambientale – Poco sugli aspetti economico sociali
2.3 Beneficiari e parti coinvolte	5					Siglata i protocolli, ma non coinvolti nelle fasi successive
2.4 Analisi dei problemi	8					Analisi SWOT per le città creative e non albero dei problemi
2.5 Altri interventi	6.8					Sbilanciato sull'aspetto territoriale/urbanistico/ambientale – Poco sugli aspetti economico sociali
2.6 Documentazione disponibile		X				

Il format del Piano (struttura ed indice)

Qualità	SI	NO	B	M	A	
						Note
3. PROPOSTA PROGETTUALE						
3.1 Obiettivi generali	7					
3.2 Obiettivo specifico						
3.3 Risultati						
3.4 Attività						
4. FATTORI ESTERNI						
4.1 Ipotesi a diversi livelli						
4.2 Rischi e potenzialità						

Il format del Piano (struttura ed indice)

Qualità	SI	NO	B	M	A	
						Note
5. REALIZZAZIONE						
5.1 Strumenti materiali e immateriali						
5.2 Organizzazione e procedure realizzative						
5.3 Tabella dei tempi						
5.4 Costi stimati e piano finanziario						
5.5 Condizioni speciali e misure di accompagnamento di Enti locali e nazionali						
6. FATTORI che GARANTISCONO la SOSTENIBILITA'						
6.1 Misure di supporto politico						

Il format del Piano (struttura ed indice)

Qualità	SI	NO	B	M	A	
						Note
6.2 Tecnologie richieste						
6.3 Protezione dell'ambiente						
6.4 Aspetti socio culturali/pari opportunità						
6.5 Capacità istituzionale, gestionale, pubblica e privata						
7. MONITORAGGIO e VALUTAZIONE						
7.1 Indicatori di monitoraggio						
7.2 Report di verifica/valutazione						
8. CONCLUSIONI e PROPOSTE						Progetti non coerenti con gli obiettivi del Piano

Il gruppo

Il ciclo di vita (fasi di identificazione e progettazione)

Componenti del Gruppo: Carmen Pedico, Rosa Cascella, Marco Di Leo, Giovina Fasciano, Michele Fiorella, Michele Leone.

Il ciclo di vita (fasi di identificazione e progettazione)



Programmazione

- ❖ Manca il riferimento a norme comunitarie
- ❖ Si fa riferimento al DSR PUGLIA “multilivello e multiattore”
- ❖ Non sono esplicitate le sigle (es. QSN?)
- ❖ Mancanza di format di riferimento per il Piano
- ❖ Esiste la struttura classica della Pianificazione

Identificazione

- ❖ Non esiste un percorso di progettazione partecipata, ma incontri di informazione/comunicazione su problemi/progetti
- ❖ Analisi SWOT (PCM non ne parla)
- ❖ Analisi di contesto → Strategie → Problemi *invece di*
Analisi di contesto → Problemi → Strategie
- ❖ 7 città creative definite dai Sindaci
- ❖ Non è presente l'analisi degli stakeholder
- ❖ Non sono esplicitati i problemi in modo analitico

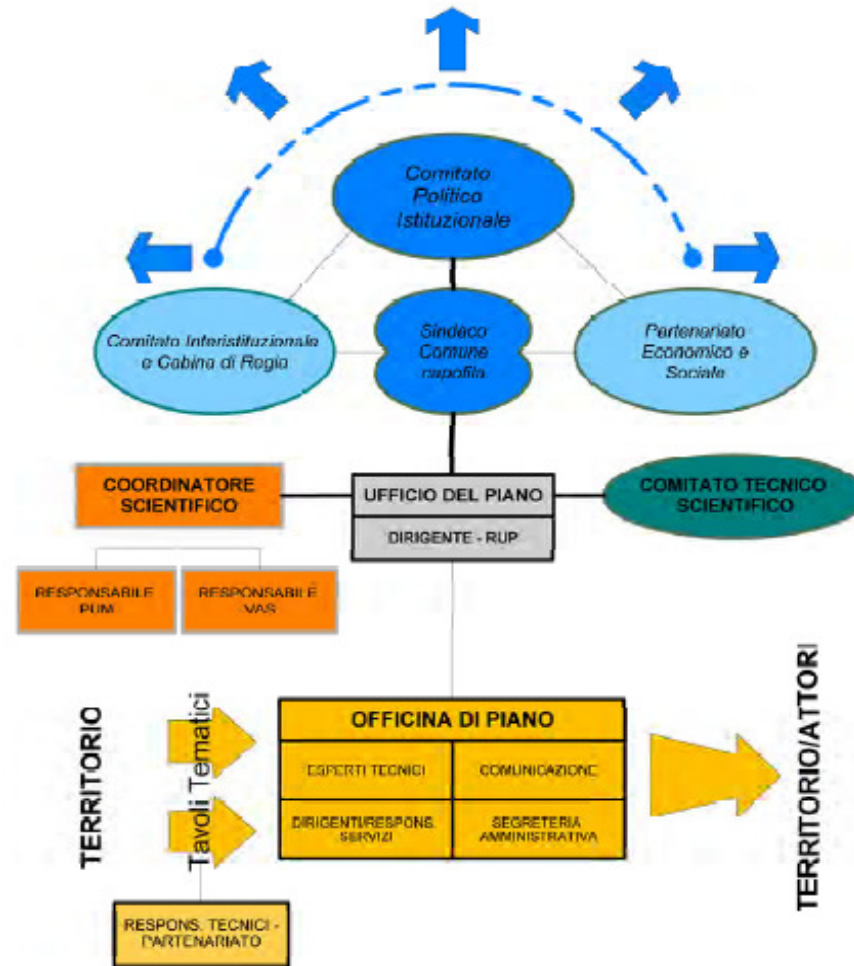
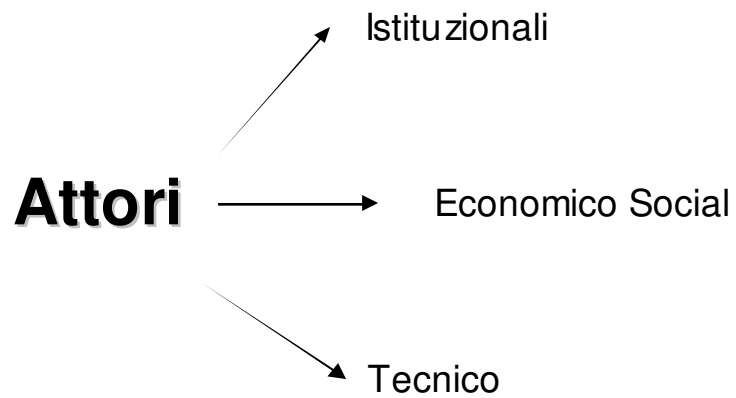
III gruppo

Il processo di progettazione e gli attori

Componenti del Gruppo: Rossella Palermo, Laura Lupu, Ruggiero Mavelli,
Corrado Vernò, Ferdinando Di Cesare, Matteo Valentino, Donato Piccinino.

Il processo di progettazione e gli attori

Schema dei soggetti del network istituzionale, partenariale e professionale del PSAV



Il processo di progettazione e gli attori



- ❖ Parziale rappresentatività del tessuto sociale
- ❖ Scollamento tra la fase della “partecipazione” e la definizione delle linee strategiche avvenuta con metodologia “tecnocratica”
- ❖ Problema di comunicazione legata alla partecipazione attuata: pochi incontri – troppi concentrati nel tempo – scarsi riscontri
- ❖ Mancata applicazione del metodo di progettazione partecipata
- ❖ Assenza nello staff che ha predisposto il Piano di “professionisti” della gestione dei processi partecipativi

IV gruppo

Il monitoraggio e la valutazione

Componenti del Gruppo: Giuliana Damato, Roberto Passaro, Mirella Malcangi, Ruggiero Nanula, Daniela Ada Lamonarca, Giuseppe Nanula.

Il monitoraggio e la valutazione



- ❖ Nel PSAV è **previsto** il monitoraggio ex ante – in itinere – ex post. È altresì prevista la valutazione
- ❖ È indicato e definito il processo di monitoraggio e valutazione con i relativi indicatori: **I. S.** (stato) – **I. P.** (pressione) – **I. R.** (risposta) – **I. C.** (centralità)

Tali indicatori sono di tipo qualitativo e *quantitativo*.

- ❖ Le fasi del processo di P.S. in cui è previsto il monitoraggio sono:

Fase C - definizione obiettivi ed esplicitazione strategie

Fase H – implementazione e avvio

- ❖ Non è definita la struttura che deve occuparsi del monitoraggio e valutazione. Si fa riferimento ora al CTS, ora al coordinatore del Piano, ora al PES (governance).

Il monitoraggio e la valutazione



- ❖ Rispetto ai principi dell'approccio **PCM** il monitoraggio e la valutazione previsti dal PSAV non consentono un'elaborazione sistematica.
- ❖ Si rileva l'assenza di una precisa definizione di:
 - **valori di riferimento iniziali**
 - **target di riferimento (target group)**
 - **cronologia del monitoraggio**
 - **fonti di verifica**
 - **fattori esterni**
 - **precondizioni**